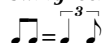


Een vriend

Swing feel



Capo fret 2 C

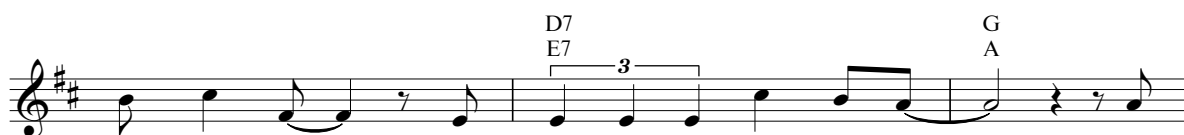
Couplet 1 D



Lijkt het soms ook of geen mens om je geeft.



Voel je je niet ge - zien? Je - ho - vah weet wat



jij nodig hebt: een ech - te op - rech - te vriend. Maar



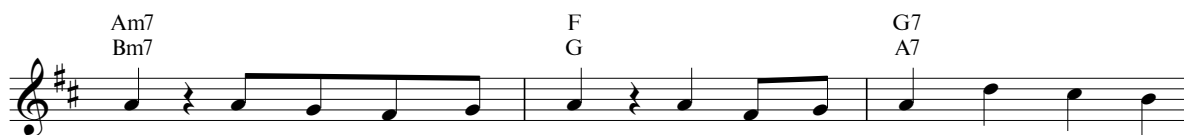
waar vind je die? Waar moet je zoe - ken om



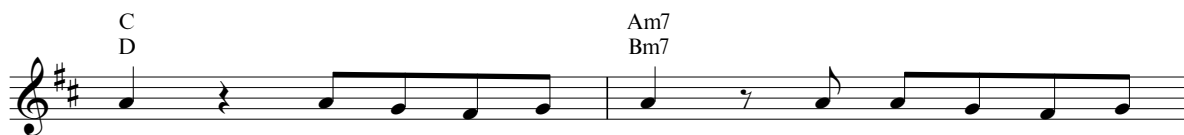
zo'n vriend te vin - den? Nou, weet jij nog wat er staat



in Gods Woord? Een vriend helpt je door een



dal, staat naast je op de top, wijkt niet van je zij, neemt het voor je



op, zegt je: 'Man, wat goed!' Maar wijst ook op een

Een vriend

fout. Zo laat hij aan je zien dat hij van je
 houdt. En dat jij Je - ho - vah sa - men met hem dient.
 Ja, dat is een vriend. Een
 ech - te vriend is een ex - pert in lief - de die nooit faalt.
 Hij gaat wat ook ge - beurt van het goe - de uit. Ja, hij
 bidt en wordt niet kwaad. Of je al oud bent of
 best nog wel jong: wij zijn al - ler - bes - te vrien - den en gaan sa -
 men hand in hand naar 't pa - ra - dijs.

Couplet 2

Een vriend

Refrein

G/A# G/B A/C A/C# C D Am7 Bm7

Een vriend helpt je door een dal, staat naast je op de

F G G7 A7 C D

top, wijkt niet van je zij, neemt het voor je op, zegt je: 'Man, wat

Am7 Bm7 F G

goed!' Maar wijst ook op een fout. Zo laat hij aan je

G A Am Bm Am/Ab Bm/Bb Am7/G Bm7/A D7/F# E7/G#

zien dat hij van je houdt. En dat jij Je - ho - vah sa -

F G G A C D

men met hem dient. Ja, dat is een vriend.

Brug Em F#m

Hij kent je echt. Hij houdt van jou om - dat

Am7 Bm7 F G

je kiest voor Je - ho - vah. Hij laat je niet val - len, nou,

G7 A7

zo ie - mand telt voor tien! Ja, dat is een vriend.

Een vriend

C Am7 F G7 C Am7 F
 D Bm7 G A7 D Bm7 G

[illegible]

Een vriend helpt je door een dal, staat naast je op de

top, wijkt niet van je zij, neemt het voor je op, zegt je: 'Man, wat

[illegible]

goed!' Maar wijst ook op een fout. Zo laat hij aan je

zien dat hij van je houdt. En dat jij

Am7/G D7/F# 1. F G7
Bm7/A E7/G# G A7

Am7/G D7/F# 1. F G7
Bm7/A E7/G# G A7

Je - ho - vah sa - men met hem dient. Een

2. F G7 C
G A7 D

Musical notation for the second system, featuring a treble clef and a key signature of two sharps (F# and C#). The melody consists of eighth and quarter notes. Chord symbols are placed above the staff: F and G for the first measure, G7 and A7 for the second, and C and D for the third. The notation includes various musical symbols like beams, slurs, and a fermata.

men met hem dient. Ja, dat is een vriend.

[illegible]

Dat is een vriend.

Oh, dat is een vriend.